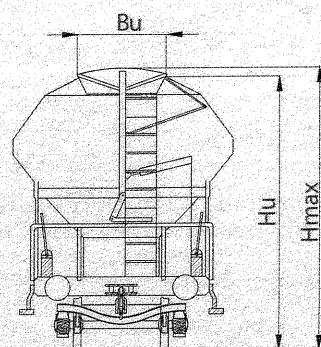
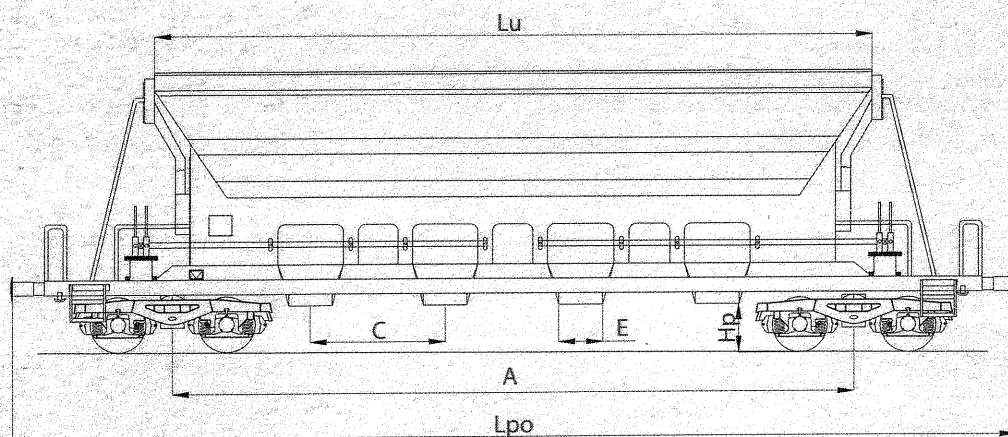


# Tads-z



Vagon serije *Tads-z* je četveroosovinski vagon s pomičnim krovom namijenjen za prijevoz rasutih tereta koji nemaju oštih bridova, kao što su žitarice, umjetno gnojivo i drugi, čija granulacija iznosi od 1 do 50 mm, a koje je potrebno zaštititi od atmosferskih utjecaja. Uz pomoć mehanizma što se nalazi na vagonskoj platformi, prije utovara potrebno je deblokirati krov i odmaknuti ga na bočnu stranu, a nakon završetka utovara krov valja vratiti u prijašnji položaj i blokirati ga. Teret se u boksove, na platforme ili na elevatore istovaruje pomoću gravitacije po ispusnim lijevcima djelomičnim ili potpunim otvaranjem jednoga otvora ili više njih na jednoj strani ili na objema stranama. Protok tereta kroz istovarni otvor moguće je podesiti ili potpuno prekinuti.



Najveća dopuštena brzina	s teretom		100 km/h
	prazan		120 km/h
Duljina preko odbojnika		Lpo	19040 mm
Ukupna visina		Hmax	4250 mm
Razmak između središnjih svornjaka		A	14000 mm
Broj osovina			4
Prosječna vlastita masa			26 t
Nosivost vagona			54 t
Obujam utovarnoga prostora			66 m <sup>3</sup>
Utovarni otvor	širina	Bu	1200 mm
	duljina	Lu	2 x 7300 mm
	visina	Hu	4050 mm
Istovarni otvor	broj		8
	razmak	C	3166 mm
Istovarni lijevak	širina presipnoga ruba	E	800 mm
	visina od GTR-a <sup>1)</sup>	Hp	500 mm

Raster graničnih opterećenja u tonama <sup>2)</sup>

	A	B	C
S	38,0	46,0	54,0
120	00,0		

Prijelazna platforma	+
Ručna kočnica	+
Zaustavna kočnica	-

- 1) Upisana vrijednost vrijedi za potpuno prazan vagon. Opterećivanjem vagona vrijednost se smanjuje (za oko 60 mm pri potpuno opterećenom vagonu).
- 2) Granična opterećenja koja su napisana na pojedinom vagonu mogu biti, ovisno o vlastitoj masi toga vagona, neznatno veća ili manja nego što je to napisano u prikazanom rasteru.